



ขั้นตอนการใช้งานระบบ

แจ้งซ่อมคอมพิวเตอร์และ อุปกรณ์อิเล็กทรอนิกส์ออนไลน์

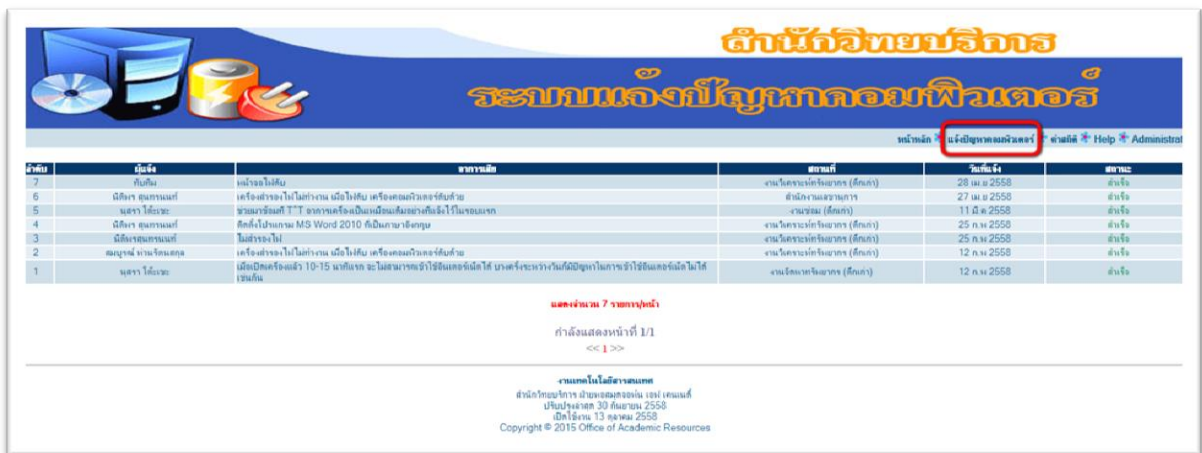
ระบบแจ้งซ่อมมีหน้าที่เป็นส่วนของฐานข้อมูลทรัพย์สินคอมพิวเตอร์ เพื่อใช้สำหรับบันทึกประวัติการซ่อมบำรุง อันจะมีประโยชน์ในการตรวจสอบและวางแผนการจัดซื้อจัดหาวัสดุ-ทรัพย์สินที่คอมพิวเตอร์ของหอสมุดฯ ในอนาคต



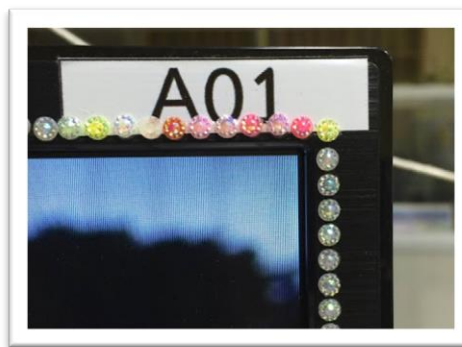
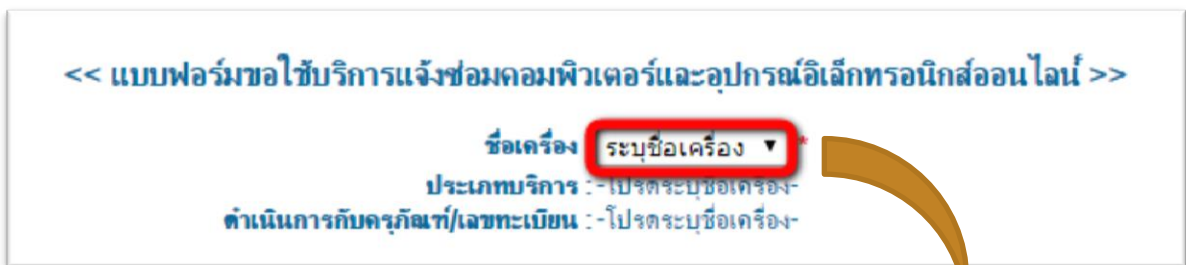
บุคลากรและผู้ใช้บริการสามารถแจ้งซ่อมผ่านระบบออนไลน์ด้วยขั้นตอนง่าย ๆ ดังนี้

- เมื่อต้องการแจ้งซ่อม ผู้ใช้สามารถเข้าสู่ระบบแจ้งซ่อมคอมพิวเตอร์และอุปกรณ์อิเล็กทรอนิกส์ออนไลน์ได้ 3 ช่องทาง
 - เข้าจาก URL โดยตรง <http://jfk.oas.psu.ac.th/comservices/>
 - เข้ามาจากหน้าเว็บไซต์ห้องสมุด >> บริการออนไลน์ (E-Services) >> แจ้งซ่อมคอมพิวเตอร์และอุปกรณ์อิเล็กทรอนิกส์ออนไลน์
 - เข้ามาจากหน้าเว็บไซต์ MIS ห้องสมุด >> Information Services >> แจ้งซ่อมคอมพิวเตอร์และอุปกรณ์อิเล็กทรอนิกส์ออนไลน์

2. ทำการแจ้งซ่อมโดยคลิกที่เมนู “แจ้งปัญหาคอมพิวเตอร์”



3. ระบุ “ชื่อเครื่อง” (สังเกตหมายเลขที่สติ๊กเกอร์) ซึ่งเป็นหมายเลขอ้างอิงถึงชุดพีซี-อุปกรณ์คอมพิวเตอร์ทั้งหมดที่ติดตั้งใช้งานอยู่กับคอมพิวเตอร์เครื่องนั้น ๆ





4. ระบบจะทำการโหลด “ประเภทบริการ” และ “ตระกูลบัตร/เลขทะเบียน” ที่รองรับสำหรับคอมพิวเตอร์ชื่อเครื่องนั้น ๆ ลงมาปรากฏให้เห็น ผู้ใช้ทำการระบุประเภทบริการที่ขอซ่อม ชื่อตระกูลบัตร/เลขทะเบียนที่ตรงกับบริการ ตำแหน่งที่ตั้งของอุปกรณ์ รายละเอียดอาการเสีย และข้อมูลอื่น ๆ ให้ครบถ้วน อันจะเป็นประโยชน์ต่อการตรวจสอบและหาแนวทางแก้ไขของช่างเทคนิค

<< แบบฟอร์มขอใช้บริการแจ้งซ่อมคอมพิวเตอร์และอุปกรณ์อิเล็กทรอนิกส์ออนไลน์ >>

ชื่อเครื่อง : A01 *

ประเภทบริการ : เครื่องคอมพิวเตอร์

ตำแหน่งการติดตั้ง/เลขทะเบียน : hp p6000 Corei3 / (วทค.13-023-038/062-54/ร)

ตำแหน่งที่ตั้ง : งานจัดหาทรัพยากร (ตึกเก่า)

รายละเอียดอาการเสีย : เครื่องคอมพิวเตอร์บูทไม่ขึ้น *

ชื่อ-สกุลผู้แจ้งซ่อม : นุสรุา โต๊ะเซะ *

ตำแหน่ง : บุคลากร *

เบอร์โทร : 1418

อีเมล : nusra.t@psu.ac.th

บันทึก ยกเลิก

5. ดูปุ่ม “บันทึก” เพื่อส่งข้อมูล หลังจากนั้นข้อมูลคำร้องแจ้งซ่อมจะถูกเพิ่มเข้าสู่ระบบและมีอีเมลแจ้งไปยังช่างเทคนิคหรือเจ้าหน้าที่ผู้รับผิดชอบ ได้ทำการตรวจสอบ วางแผนและกำหนดแนวทางซ่อมบำรุงต่อไป

รายการแจ้งซ่อมของคุณ 'นุสรุา โต๊ะเซะ' ได้ถูกส่งไปยังเจ้าหน้าที่ เสร็จเรียบร้อยแล้ว
ขอบคุณที่ใช้บริการ
ส่งเมลสำเร็จ

ลำดับ	ผู้แจ้ง	
8	นุสรุา โต๊ะเซะ	เครื่องคอมพิวเตอร์บูทไม่ขึ้น
7	อัฒฉิน	บัพัดไปด้ย